

Transparentní hydrofobní impregnace

**PCI Silconal® 303**

pro ochranu betonových povrchů

**PCI®**  
Für Bau-Profis

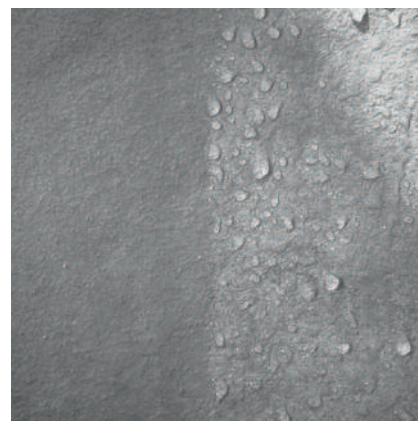


### Rozsah použití

- Pro vnitřní i vnější použití.
- Hydrofobizace a impregnace v pozemní, inženýrské a dopravní výstavbě.
- K ochraně horizontálních a vertikálních betonových povrchů proti

povětrnosti, znečištění a působení chloridů.

- Po naředění použitelný na porézní cihly, vápenopískové cihly a minerální omítky.



Hydrofobní efekt na povrchu ošetřeném PCI Silconal® 303.

### Vlastnosti produktu

- Hydrofobní impregnace na bázi alkyl-alkoxysilanu.
- Šetrný k životnímu prostředí, na vodné bázi.
- Snadno zpracovatelný, připravený k použití.
- Nanášení pouze v jedné vrstvě.
- Chrání před působením vody, mrazu, rozmrazovacích solí a emisí škodlivých látek z ovzduší.

- Transparentní aplikace, vzhled povrchu zůstává beze změn.
- Zachovává vzhled povrchu, protože omezuje tvorbu výkvětů, růst řas a znečištění povrchu.
- Lze použít i na mírně vlhké podklady.
- Certifikovaný dle EN 1504-2.



A brand of

**BASF**

We create chemistry

## Technická data / Údaje pro zpracování

### Materiálně technologická data

Barva	mléčně bílá; po aplikaci transparentní
Měrná hmotnost	cca 1,0 kg/l
Obsah sušiny	cca 20 %
Skladovatelnost	12 měsíců
Skladování	chránit před mrazem; před použitím promíchat
Forma dodávky	20 l kanystř
Aplikace	1 neřaděný nátěr
Spotřeba	podle savosti podkladu 0,15 - 0,35 l/m <sup>2</sup>
Teplota při zpracování	od +5 °C do +35 °C
Pronikání chloridových iontů	o 93 % nižší oproti neošetřenému betonu
Hloubka průniku	2 - 4 mm (dle kvality betonu a úpravy podkladu)
Pronikání vody	cca 5 % hodnoty neošetřeného vzorku
Pronikání vody po ponoření do alkalického roztoku	cca 5 % hodnoty neošetřeného vzorku

Uvedené hodnoty odpovídají laboratornímu měření dle příslušných norem. Hodnoty se mohou lišit v závislosti na stavu podkladu a na podmínkách na stavbě.

### Příprava podkladu

Nové betonové povrchy mohou být ošetřeny PCI Silconal® 303 nejdříve po 28 dnech.

Betonové podklady musí být čisté bez prachu a volných částic, zbaven mastnot, starých nátěrů, ošetřovacích přípravků, řas, mechů a jiných nečistot.

Doporučený způsob přípravy podkladu je celoplošné otryskání vodním paprskem. Poškozená místa, trhliny a spáry musí být před aplikací PCI Silconal® 303 vyspraveny vhodnou opravou maltou PCI Nanocret®. Podklad může být mírně vlhký, avšak nejlepšího průniku

PCI Silconal® 303 je dosaženo na suchém podkladu. Teplota podkladu a okolí musí být během aplikace minimálně +5 °C, rel. vlhkost vzduchu < 80 %.

### Zpracování PCI Silconal® 303

Na malé ploše betonového podkladu se doporučuje materiál předem odzkoušet pro zajištění kvality provádění a optimální spotřeby.

PCI Silconal® 303 krátce promíchat. Materiál nanést do nasycení podkladu nízkotlakým stříkacím zařízením nebo na vodorovné povrchy rozlitím a následným rozetřením koštětem.

PCI Silconal® 303 je nutné za účelem dokonalého vsáknutí a zreagování s podkladem nezatěžovat min. 4 hodiny po aplikaci. Materiál nenášet za předpokladu, že během 12 hodin po aplikaci klesne teplota pod +5 °C, nebo v případě možných dešťových přeháněk během 4 hodin po aplikaci. Povrch ošetřený PCI Silconal® 303

může být ještě několik hodin po aplikaci kluzký. Proto může být pořížděná komunikace zpřístupněná motorovým vozidlům až po důkladném zaschnutí. Dopravní značení na cestách smí být provedeno až po aplikaci PCI Silconal® 303 a po jeho řádném zaschnutí.

### Důležitá upozornění

- PCI Silconal® 303 zanechává po vytvrzení na nesavých podkladech, jako např. sklo, kov, viditelné skvrny.
- Při výskytu trhlin v podkladu > 0,2 mm není hydrofobní impregnací

- zajištěna cílená ochrana proti pronikání vody.
- PCI Silconal® 303 není vhodný na málo savý přírodní kámen, zejména mramor a jiný 100 % vápenec.

- Následné ochranné nátěry musejí být aplikovány během 12 až 24 hodin po aplikaci PCI Silconal® 303.

## Čištění

Pracovní nářadí a nevytvrzený materiál je možné umýt mýdlovou vodou.

## Pokyny pro bezpečné použití

Disperze se nesmí nechat na kůži zaschnout. Zасhlou disperzi odstranit vodou a mýdlem. Při aplikaci stříkáním chránit oči. Pokud se disperze dostane do očí, vypláchnout důkladně vodou.

Jestliže podráždění po několika minutách neodezní, je nutné vyhledat očního lékaře.

*Další informace najdete v bezpečnostním listu.*

## Odstraňování prázdných obalů

Prázdné obaly zlikvidujte v souladu s národními legislativními předpisy.

## Služby architektům a projektantům

Porady na pracovišti, doplňkové údaje, zkušební osvědčení a popisy vzorků je možno si vyžádat u odborných poradců a v centrále společnosti.



**BASF Stavební hmoty  
Česká republika s. r. o.**  
K Májovu 1244,  
537 01 Chrudim  
tel.: +420 469 607 111  
fax: +420 469 607 112  
e-mail: info.cz@basf.com  
www.basf-sh.cz,  
www.pci-cz.cz

**Zákaznický servis (přijem objednávek)**  
tel.: +420 469 607 160  
fax: +420 469 607 161, +420 469 607 118  
e-mail: objednavky.cz@basf.com

Pracovní podmínky a rozsah použití produktů jsou rozdílné. V technickém listu jsou uvedeny všeobecné pokyny ke zpracování materiálu. Zpracovatel je povinen přezkoušet vhodnost a možnost použití produktu pro zamýšlený účel. V případě požadavků nad rámec všeobecných pokynů je třeba si vyžádat poradenství odborných a technických poradců prodávajícího, které je poskytováno na základě žádosti kupujícího v rámci servisu zákazníkům a řídí se platnými všeobecnými podmínkami prodávajícího. Prodávající neodpovídá za škodu, odchýlí-li se kupující při aplikaci a zabudování výrobků do stavby od technických podmínek, skladovacích podmínek, pokynů výrobce a dob jejich použitelnosti. Aktuální informace o produktech firmy, stejně jako všeobecné obchodní podmínky, jsou dostupné na adrese [www.pci-cz.cz](http://www.pci-cz.cz).

Vydáno: leden 2015  
Novým vydáním pozbývá staré platnost.

