

Elastický ochranný nátěr

PCI Polyflex®

na betonové fasády a inženýrské stavby

PCI®
Für Bau-Profis



Rozsah použití

- Pro venkovní použití.
- Na stěny a podhledy.
- Barevný nátěr betonových částí staveb, především v oblasti styku s rozmrazovacími solemi a na fasády z omítek.
- K ochraně inženýrských staveb (mosty, vysílače, komíny, vodní díla,

apod.) a fasád před vodou a škodlivými plyny, např. oxidem uhličitým, oxidy síry a dusíku a před chloridy.

- Překlene vlasové trhliny a trhliny vzniklé smršťováním.




PCI Polyflex® chrání inženýrské stavby před škodlivými plyny v ovzduší. Překlene trhliny do šířky cca 0,3 mm.

Vlastnosti produktu

- **Připravený k použití.**
- **Tónovatelný**, k dostání ve velkém množství RAL odstínů.
- **Vysoká odolnost proti difuzi škodlivých plynů**, chrání beton a omítku před imisemi ze vzduchu.
- **Paropropustný.**
- **Vysoká odolnost proti karbonatům**, udržením alkality betonu účinně chrání výztužnou ocel před korozí.
- **Vysoká pružnost**, také při silném kolísání teplot a extrémně nízkých teplotách.
- **Vodoodpudivý**, chrání omítku

a beton před pronikáním vlhkosti a rozmrazovacích solí.

- **Spolehlivá přilnavost**, trvale pevný spoj na všech minerálních opravných a stěrkových maltách, omítkách a betonu.
- **Neobsahuje rozpouštědla**, nezatěžuje okolí a zpracovatele parami rozpouštědel. Nehrozí nebezpečí požáru nebo výbuchu.
- **Certifikovaný dle EN 1504-2** a dle DIN V 18026 OS 5a v kombinaci s PCI Nanocret® FC.

	
1020,1391	
PCI Augsburg GmbH Piccardstraße 11 D-86159 Augsburg	
13 DE0430/01	
PCI Polyflex (DE0430/01) EN 1504-2:2004	
Systémy ochrany povrchu/nátěr EN 1504-2. Zásady 1.3/2.2/8.2	
Reakce na oheň	Třída A2-s1, d0
Přilnavost mřížkovou zkouškou	≥ GT2
Propustnost oxidu uhličitého	$\alpha_p > 50$ m
Propustnost pro vodní páru	Třída I
Rychlost pronikání vody v kapalném stavu	$w < 0,1$ kg/m ² /h ^{0,5}
Teplotní odolnost	≥ 0,8 N/mm ²
Schopnost přemostování trhlin	B2 (-20 °C) A2 (-15 °C) A1 (-10 °C)
Soudržnost odtrhovou zkouškou	≥ 0,8 N/mm ²
Umielá stárnutí	Vyhovuje
Nebezpečné látky	V souladu s 5.3 (EN 1504-2)

A brand of

 **BASF**

We create chemistry

Technická data / Údaje pro zpracování

Materiálová data

Materiálová báze	disperze syntetické pryskyřice na akrylátové bázi
Komponenty	1-složkový
Hustota	cca 1,35 g/cm ³
Konzistence	hustá kapalina
Obsah pevných částic	cca 63 %
Stupeň lesku	hedvábně matný
Skladovatelnost	cca 12 měsíců
Skladování	v chladu a suchu, chraňte před mrazem, neskladovat při teplotách nad +30 °C
Forma dodávky	11 l kbelík odstín RAL - 9010 bílá, 7035 světle šedá, 7038 achátově šedá, 7023 betonová šedá. Další barevné odstíny je možné dodat na objednávku.

Aplikačně-užitná data

Spotřeba (při 2 až 3 nátěrech)	cca 0,5 - 0,8 l/m ²
Teplota zpracování	+5 °C až +30 °C (teplota podkladu a okolí)
Rel. vlhkost vzduchu při zpracování	< 80 %
Doba vytvrzení	
- odolný vůči dešti / přetíratelný při +10 °C po	cca 24 hod.
- odolný vůči dešti / přetíratelný při +20 °C po	cca 8 hod.
Schopnost přemostování trhlin	A1 (-30°C), statické trhliny > 0,100 mm A2 (-15°C), statické trhliny > 0,250 mm B2 (-20°C), dynamické trhliny > 0,150 mm
Propustnost oxidu uhličitého	s _D > 50 m
Propustnost pro vodní páru	s _D < 5 m, třída I
Rychlost pronikání vody v kapalně fázi	≤ 0,1 kg.m ⁻² .h ^{-0,5}
Soudržnost odtrhovou zkouškou	≥ 0,8 N/mm ²
Tepelná slučitelnost	≥ 0,8 N/mm ²
Teplotní cyklování s ponořením do rozmrazovacího solného roztoku	Vyhovuje
Umělé stámutí	Vyhovuje
Teplotní odolnost vytvrzeného nátěru	-30 °C až +80 °C

Příprava podkladu (s dodatkem)

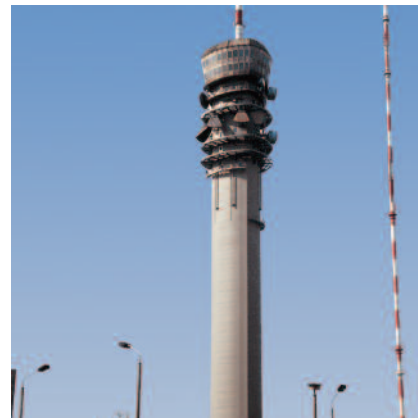
- Podklad z betonu, minerálních opravných malt nebo z omítek (skupiny malt C III a IV) musí být pevný, nosný, suchý, i čistý a bez cementového šlemu, volných částí, nečistot snižujících přilnavost k podkladu (např. olej, tuk, parafín, dělicí prostředky, organické přísady, nátěry, plísně, houby, mech apod.) a bez drolivých míst.

Zpracování PCI Polyflex®

- PCI Polyflex® je nutno v závislosti na systému zpracovat min. ve dvou pracovních krocích.
 - 1 PCI Polyflex® důkladně zamíchat.
 - 2 První nátěr (naředěný 5-10 % vody) rovnoměrně nanést plochým štětcem, štětkou, válečkem nebo nástřikem na připravený podklad.
 - 3 Aplikace bezvzduchým (airless) stříkáním: možno přidat max. 5-10 % vody, tlak při nástřiku 150-180 bar, vrtání trysky 0,53-0,68 mm.
- 2 Druhou vrstvu nanést s odstupem min. 8 hodin (při +20 °C) neředěným nátěrem.

Důležitá upozornění

- PCI Polyflex® nezpracovávat při teplotě podkladu a okolí pod +5 °C a nad +30 °C, při silném slunečním záření, silném větru nebo relativní vlhkosti vzduchu nad 80%.
- Při strojním zpracování je nutné nejdříve toto stříkací zařízení vyzkoušet.
- Nářadí, míchací a pracovní nástroje se očistí bezprostředně po použití vodou, ve vytvrzeném stavu je možné pouze mechanické seškrábání produktu.
- Při smíchání s tónovací barvou nepřebíráme za produkt žádnou záruku. Kompatibilitu je třeba vyzkoušet předem.
- Při vystavení nátěru dešti během doby schnutí může dojít k vymývání.
- U drsného nebo nerovného podkladu se musí počítat s větší spotřebou.
- Schopnost nátěru přemostovat trhliny úměrně roste s vyšší spotřebou materiálu. Z tohoto důvodu doporučujeme provést minimálně dva, ideálně však tři nátěry.
- Skladovatelnost: v nemrznoucím skladu v uzavřených nádobách minimálně 12 měsíců, neskladovat při teplotách na +30 °C. Chránit před přímým slunečním zářením.



PCI Polyflex® vytváří díky schopnosti překlenout trhliny trvalou ochranu povrchu.

Pokyny pro bezpečné použití

Disperze se nesmí nechat na kůži zaschnout. Zaschlou disperzi odstranit vodou a mýdlem. Při aplikaci stříkáním

chránit oči. Pokud se disperze dostane do očí, vypláchnout důkladně vodou. Jestliže podráždění po několika minu-

tách neodezní, je nutné vyhledat očního lékaře. Giscode M-DF01.

Další informace najdete v bezpečnostním listu.

Služby architektům a projektantům

Porady na pracovišti, doplňkové údaje, zkušební osvědčení a popisy vzorků je možno si vyžádat u odborných poradců a v centrále společnosti.

Odstraňování prázdných obalů

Prázdné obaly zlikvidujte v souladu s národními legislativními předpisy.



**BASF Stavební hmoty
Česká republika s. r. o.**
K Májovu 1244,
537 01 Chrudim
tel.: +420 469 607 111
fax: +420 469 607 112
e-mail: info.cz@basf.com
www.basf-sh.cz,
www.pci-cz.cz

Zákaznický servis (příjem objednávek)
tel.: +420 469 607 160
fax: +420 469 607 161, +420 469 607 118
e-mail: objednavky.cz@basf.com

Pracovní podmínky a rozsah použití produktů jsou rozdílné. V technickém listu jsou uvedeny všeobecné pokyny ke zpracování materiálu. Zpracovatel je povinen přezkoušet vhodnost a možnost použití produktu pro zamýšlený účel. V případě požadavků nad rámec všeobecných pokynů je třeba si vyžádat poradenství odborných a technických poradců prodávajícího, které je poskytováno na základě žádosti kupujícího v rámci servisu zákazníků a řídí se platnými všeobecnými podmínkami prodávajícího. Prodávající neodpovídá za škodu, odchýlí-li se kupující při aplikaci a zabudování výrobků do stavby od technických podmínek, skladovacích podmínek, pokynů výrobce a dob jejich použitelnosti. Aktuální informace o produktech firmy, stejně jako všeobecné obchodní podmínky, jsou dostupné na adrese www.pci-cz.cz.

Vydáno: únor 2015
Novým vydáním pozbývá staré platnost.

